



**PROMO**  
**HORIZON**  
**SKYLINE**  
 En vigueur du 1er novembre 2021 au 28 février 2022  
 Valid from November 1st 2021 to February 28th 2022

Alcôve / In-Line

2 côtés / 2 sided

Verre clair de 8mm / 8mm clear glass

\*VENDANT / SELLING PRICE

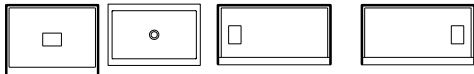
\*VENDANT / SELLING PRICE

11 Chrome  
 33 Noir Mat  
 Matte Black

11 Chrome  
 33 Noir Mat  
 Matte Black

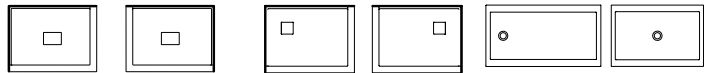
ALCÔVE / IN-LINE	48" x 79"			
	Porte / Door:	<b>NHS ou/ou NSS148-_-40①-79</b>	<b>749\$</b>	<b>789\$</b>
	Porte / Door + Base:	ADT4836-18-3	<b>1,199\$</b>	<b>1,239\$</b>
	Porte / Door + Base:	ADQ3248-18	<b>1,249\$</b>	<b>1,289\$</b>
54" x 79"				
Porte / Door:	<b>NHS ou/ou NSS154-_-40①-79</b>	<b>789\$</b>	<b>829\$</b>	
Porte / Door + Base:	ADT5436-18-3	<b>1,259\$</b>	<b>1,299\$</b>	
60" x 79"				
Porte / Door:	<b>NHS ou/ou NSS160-_-40①-79</b>	<b>729\$</b>	<b>869\$</b>	
Porte / Door + Base:	ADT6036-18-3	<b>1,269\$</b>	<b>1,409\$</b>	
Porte / Door + Base:	ADT6032-18-L3/R3	<b>1,229\$</b>	<b>1,369\$</b>	

2 CÔTÉS / 2 SIDED	48" x 36" x 79"			
	Porte / Door:	<b>NHS ou/ou NSS148-_-40①-79</b>		
	Retour / Return Panel:	<b>+ NHSRP36-_-40①-79</b>	<b>1,039\$</b>	<b>1,099\$</b>
	Porte + Retour / Door + Return Panel + Base:	ADT4836-18-L2/R2 ou/ou ADTC4836-18-L2/R2	<b>1,489\$</b>	<b>1,549\$</b>
48" x 32" x 79"				
Porte / Door:	<b>NHS ou/ou NSS148-_-40①-79</b>			
Retour / Return Panel:	<b>+ NHSRP32-_-40①-79</b>	<b>1,019\$</b>	<b>1,079\$</b>	
Porte + Retour / Door + Return Panel + Base:	ADQ3248-18	<b>1,519\$</b>	<b>1,579\$</b>	
54" x 36" x 79"				
Porte / Door:	<b>NHS ou/ou NSS154-_-40①-79</b>			
Retour / Return Panel:	<b>+ NHSRP36-_-40①-79</b>	<b>1,079\$</b>	<b>1,139\$</b>	
Porte + Retour / Door + Return Panel + Base:	ADT5436-18-L2/R2	<b>1,549\$</b>	<b>1,609\$</b>	
60" x 36" x 79"				
Porte / Door:	<b>NHS ou/ou NSS160-_-40①-79</b>			
Retour / Return Panel:	<b>+ NHSRP36-_-40①-79</b>	<b>1,019\$</b>	<b>1,179\$</b>	
Porte + Retour / Door + Return Panel + Base:	ADT6036-18-L2/R2	<b>1,559\$</b>	<b>1,719\$</b>	
60" x 32" x 79"				
Porte / Door:	<b>NHS ou/ou NSS160-_-40①-79</b>			
Retour / Return Panel:	<b>+ NHSRP32-_-40①-79</b>	<b>999\$</b>	<b>1,159\$</b>	
Porte + Retour / Door + Return Panel + Base:	ADQ3260-18	<b>1,599\$</b>	<b>1,759\$</b>	



ADT4836-3 ADQ3248 ADT6032-L3 ADT6032-R3  
 ADT5436-3  
 ADT6036-3

BAIN / TUB	60" x 66"		
	Porte / Door:	<b>NHST ou/ou NSST60-_-40①</b>	<b>749\$</b>



ADT4836-L2 ADT4836-R2 ADTC4836-L2 ADTC4836-R2 ADQ3260 ADQ3248  
 ADT5436-L2 ADT5436-R2  
 ADT6036-L2 ADT6036-R2

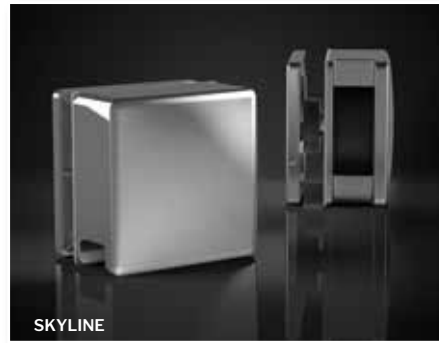
\*VENDANT SUGGÉRÉ / SUGGESTED PRICE

① Veuillez choisir L ou R / Please choose L or R

VOUS RÉFÉREZ AU VERSO POUR COMPLÉTER VOTRE CODE DE PRODUIT / PLEASE REFER TO THE BACK TO COMPLETE YOUR PRODUCT CODE.



# HORIZON SKYLINE



## EN ALCÔVE / IN-LINE

Vous devez indiquer si la porte sera à gauche ou à droite en insérant L ou R.

Indicate whether the door will be on the left or on the right by inserting L or R.

### Porte de douche / Shower door

NHS/NSS148-\_\_-40 ①-79

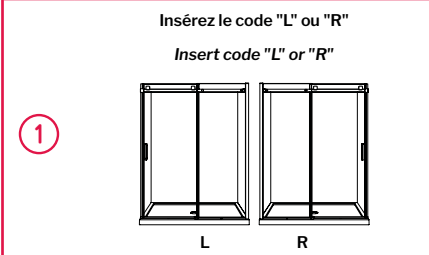
NHS/NSS154-\_\_-40 ①-79

NHS/NSS160-\_\_-40 ①-79

### Porte de bain / Tub door

NHST/NSST60-\_\_-40 ①

### CHOIX D'OPTIONS / DOOR OPTIONS



## 2 CÔTÉS CRP / 2 SIDED CRP

(Fermeture contre le PANNEAU DE RETOUR / Closure against the RETURN PANEL)

Vous devez indiquer gauche ou droite en insérant L ou R pour la porte et le panneau de retour.

You must indicate left or right by inserting L or R for the door and the return panel.

### Façade / Front

NHS/NSS148-\_\_-40 ①-79

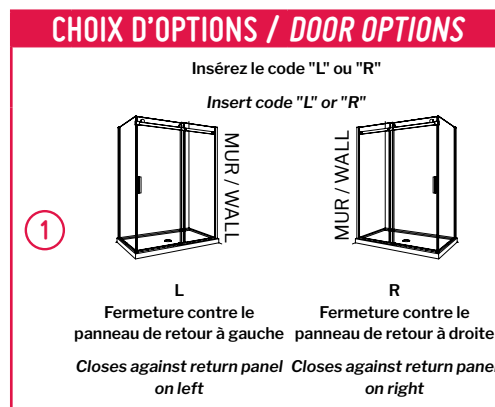
NHS/NSS154-\_\_-40 ①-79

NHS/NSS160-\_\_-40 ①-79

### Panneau de retour / Return panel

NHSRP36-\_\_-40 ①-79

NHSRP32-\_\_-40 ①-79



NB: Pour la configuration avec fermeture contre le PANNEAU DE RETOUR : la porte et le panneau de retour sont TOUJOURS du même côté

NOTE: For configuration with closure against the return panel: door and return panel are ALWAYS on the same side